

AANBOD

■ Het Kasteel - Appartement 3.2 duplex

Vloeroppervlakte: 139,3 m²

Terras: 20,4 m²

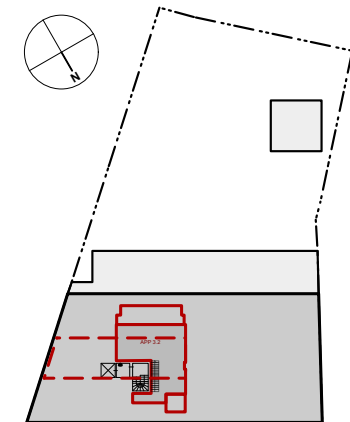
1. Inkom
2. Toilet
3. Eetruimte
4. Leefruimte
5. Keuken
6. Berging
7. Slaapkamer
8. Badkamer
9. Terras



Vorgevel



Achtergevel



Stationsstraat

