

AANBOD

■ Het Kasteel - Appartement 2.3

Vloeroppervlakte: 92,1 m²

Terras: 12,2 m²

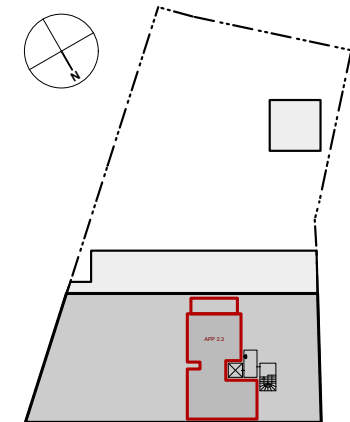
1. Inkom
2. Toilet
3. Eetruimte
4. Leefruimte
5. Keuken
6. Berging
7. Slaapkamer
8. Badkamer
9. Terras



Vorgevel



Achtergevel



Stationsstraat

