

AANBOD

■ Het Kasteel - Appartement 2.1

Vloeroppervlakte: 103,9 m²

Terras: 10,6 m²

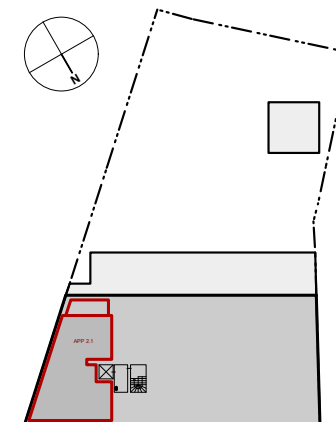
1. Inkom
2. Toilet
3. Eetruimte
4. Leefruimte
5. Keuken
6. Berging
7. Slaapkamer
8. Badkamer
9. Terras



Vorgevel



Achtergevel



Stationsstraat

