

# Guillaume Henriëtte

WOLVERTEM



**COGIVA**

■ UW PARTNER VOOR DUURZAME PROJECTEN





# INHOUD

4 - 5	Voorwoord
6 - 7	Guillaume Henriëtte
8 - 9	Historiek
10 - 11	Ontdek de buurt
12 - 13	Mobiliteit
14 - 53	Aanbod
54 - 55	Onze partners
56 - 57	Architect
58 - 59	Onze aanpak





# OP ONS KAN U BOUWEN

CoGiVa is een dynamische jonge speler in de vastgoedsector. Onze kernwoorden zijn **betrouwbaarheid**, **kwaliteit** en **duurzaamheid**. De klant staat centraal: we luisteren naar zijn verhaal en gaan dan aan de slag. We streven naar hoogwaardige architectuur die in de omgeving past. Onze projecten mogen gezien worden! Ook project Guillaume Henriëtte in Meise - Wolvertem beantwoordt aan alle kwaliteitscriteria en hedendaags wooncomfort.

Onze partners zijn **toonaangevende experts** in hun domein. Als een hecht team zetten we vastberaden onze schouders onder het project. **U kan rekenen op onze gedrevenheid en persoonlijke inzet**, dit van het begin tot het einde. Openheid en transparantie zijn voor ons belangrijk, ook als het over het kostenplaatje gaat. We staan altijd klaar om u te informeren. Neem gerust contact op!

Namens CoGiVa  
Paul, Peter en Dieter.



## GUILLAUME HENRIËTTE

### ■ Uitstekend wooncomfort

Het project bestaat uit twee bouwvolumes gescheiden door privatieve tuinen en een gemeenschappelijke zuidelijk georiënteerde tuin. De volumes staan ondergronds met elkaar in verbinding door een ondergrondse parking met toegang in beide gebouwen. Door een geschrankte inplanting van de gebouwen genieten alle wooneenheden van het groen en de openheid van de buitenruimtes. Elk appartement heeft een eigen karakter

met veel lichtinval en een privatieve buitenruimte. De gevels hebben een tijdloze, sobere en minimalistische uitstraling met wel overwogen raamopeningen voor een optimale licht- en ruimtebeleving. De witte buitenbepaling wordt gecombineerd met grote raamopeningen in donker aluminium met hoge energie-efficiëntie en accenten van afrormosia hout. De plint aan het openbaar domein krijgt een duurzame afwerking in geprofileerd aluminium.





# HISTORIEK

## ■ Historiek & naamduiding

De residentie 'Guillaume Henriëtte' bestaat uit twee gebouwen. De naamsvorming is een verwijzing naar de vroegere grondeigenaars en een herinnering aan de historiek van de site.

Guillaume, beter gekend als 'Lomme de plekker', en zijn echtgenote Henriëtte waren de bewoners van de oorspronkelijke hoeve in het voorheen

erg landelijke Wolvertem. Door de jaren ondergingen dit gebouw en de directe omgeving heel wat transformaties. Er is een **mooie historiek** verbonden aan deze site.

Op deze locatie bouwen we een hoogwaardig nieuwbouw project met de naam 'Guillaume Henriëtte'.





## ENKELE TROEVEN

-  Mooie hedendaagse architectuur
-  Comfortabele appartementen
-  Optimale lichtinval
-  Groene leefomgeving
-  Scholen en winkels op wandelafstand
-  Dynamische gemeente
-  Vlakbij Brussel
-  Liften en parking in het gebouw



## ONTDEK DE BUURT



### ■ Wolvertem heeft het allemaal!

Wolvertem maakt deel uit van Meise. Het is een rustige, maar **levendige gemeente**. Bent u sportief of houdt u van cultuur? Dan vindt u ongetwijfeld een waaier aan mogelijkheden.

Het **gemeenschapscentrum De Muze** is een begrip, in de foyer kan u gezellig napraten. Ook voor jongeren zijn er verschillende initiatieven.

De **Plantentuin** is met ruim 18.000 planten één van de grootste botanische tuinen ter wereld. Inwoners van Meise hebben gratis toegang. Wolvertem heeft **mooie wandelroutes** die je naar natuurgebieden leiden. En voor culinaire fijnproevers zijn er de heerlijke streekproducten!

[www.meise.be](http://www.meise.be)



## ■ Winnende Eddy Merckx vereeuwigd

De bekendste inwoner van Meise - Wolvertem is ongetwijfeld Eddy Merckx. **Kunstenaar Paul Gregoir** (74), ook uit Meise, maakte een kunstwerk voor zijn idool. Het verbeeldt negen renners, Eddy Merckx steekt als winnaar triomfantelijk zijn armen in de lucht.

“Toen Eddy Merckx in 1969 op een spectaculaire manier zijn eerste

Ronde van Frankrijk won, keek ik net als veel Belgen ademloos toe. In een roes van geestdrift en emoties ontwierp ik dit **monument ter ere van Eddy**. Maar ik had niet de financiële mogelijkheid het te realiseren en het ontwerp geraakte in de vergetelheid. Drie jaar geleden vond ik het tot mijn grote verrassing terug. Nu kon ik wel “Eddy baron Merckx” realiseren.

De renner onthulde het zelf en dat was een mooi moment”, aldus Paul Gregoir.

**Tip:** De Eddy Merckx-fietsroute passeert langs het kunstwerk en is een mooie uitdaging voor de sportievelingen.

# MOBILITEIT



## ■ Alle wegen leiden naar Wolvertem

De ligging in de rand van Brussel is een grote troef. De nabijheid van de **luchthaven** maar vooral de vlotte verbinding op 2 minuten van de A12, de as **Antwerpen, Mechelen** en **Brussel** maken van Wolvertem **een ideale uitvalbasis**.

Ontsluitingsmogelijkheden zijn er ook via de N211 en de E40 richting **Gent**.



An aerial photograph of a town, likely Wolverteem, showing a dense residential area with a grid of streets and buildings. To the right, a multi-lane highway runs vertically, and beyond that, there are large agricultural fields. A red square is positioned to the left of the logo box.

Guillaume Henriette  
WOLVERTEM

*“Net buiten het centrum, vind je prachtige landschappen en vergezichten. Maar ook de grootstad is nooit ver weg. In Wolverteem wonen veel jonge gezinnen en dat is leuk. Sinds 2014 hebben we een zelfoogstboerderij De Klepper. In ruil voor een financiële bijdrage kan je bij ons het hele jaar door seizoenproducten oogsten: vers en biologisch!”*

Sigrid, Dave en kinderen Titus, Kika en Lili, Wolverteem.





**GUILLAUME**

# AANBOD

## ■ Guillaume - Appartement 0.1

Vloeroppervlakte: 82,7 m<sup>2</sup>

Terras / tuin: 83,9 m<sup>2</sup>



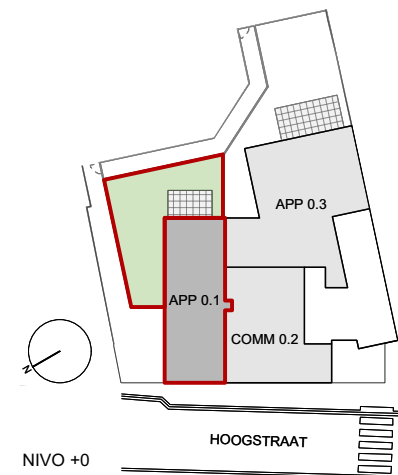
ZIJGEVEL LINKS - NOORD OOST



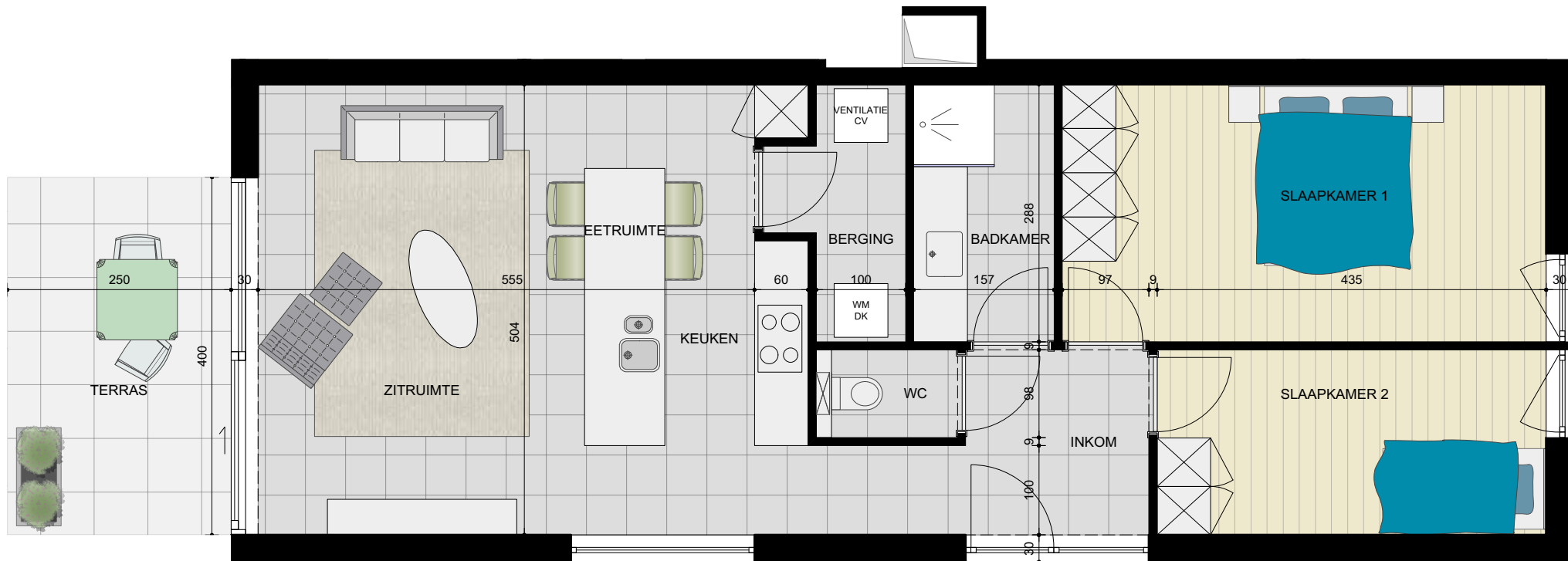
ACHTERGEVEL - ZUID OOST



VOERGEVEL - NOORD WEST





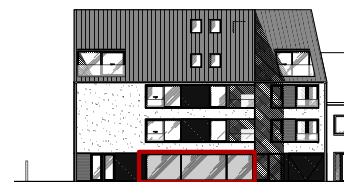


■ Appartement 0.1

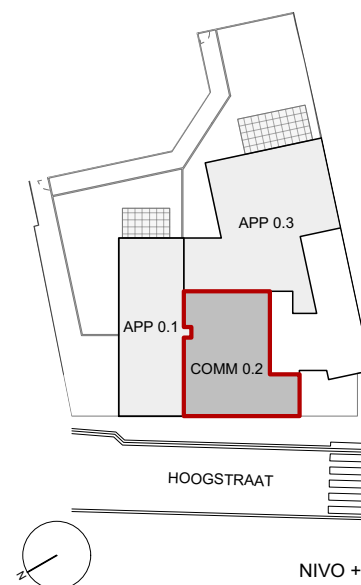
# AANBOD

## ■ Guillaume - Handelspand 0.2

Vloeroppervlakte: 84,2 m<sup>2</sup>

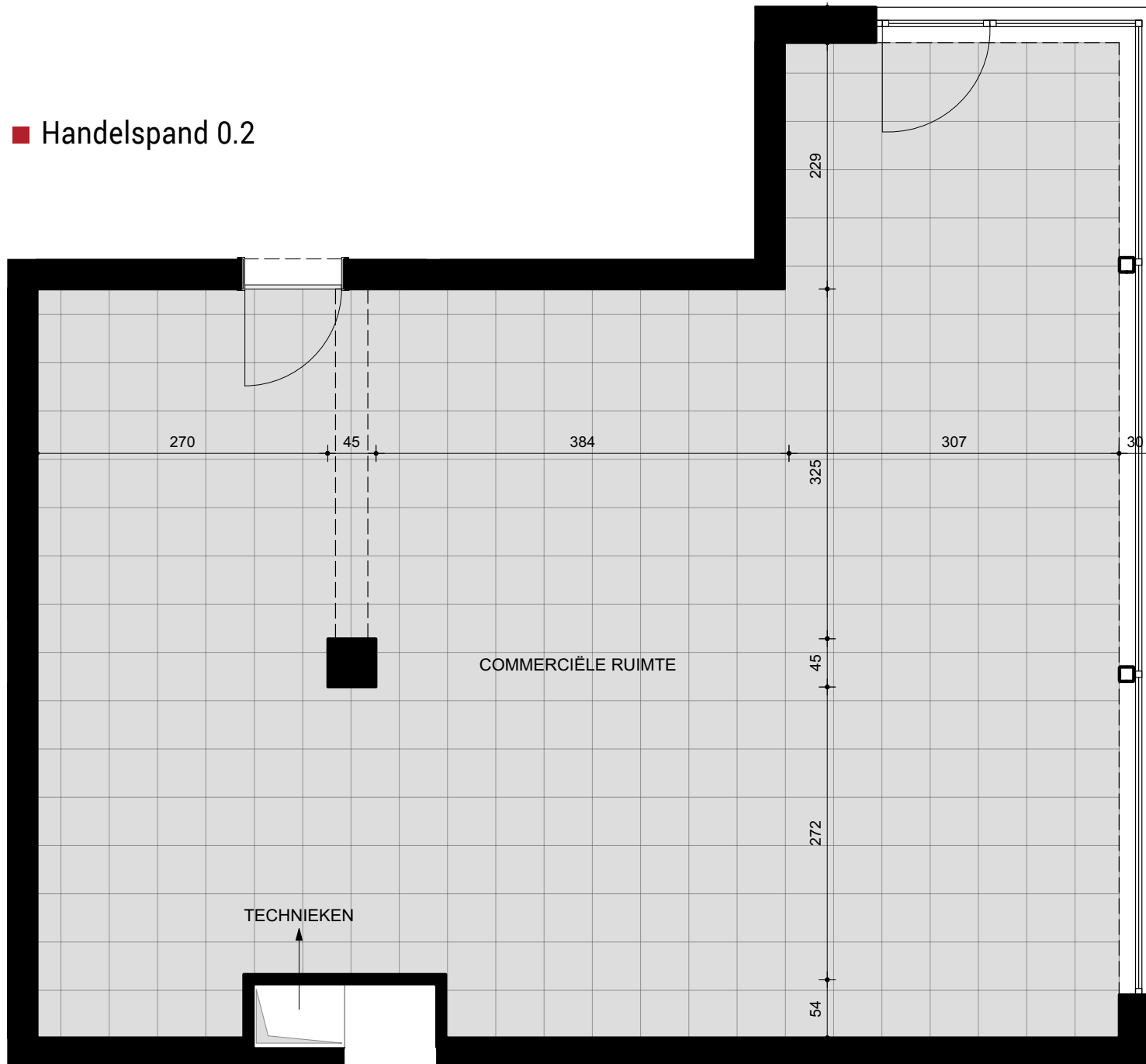


VOORGEVEL - NOORD WEST



NIVO +0

■ Handelspand 0.2

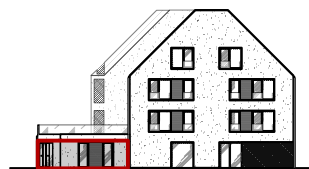


# AANBOD

## ■ Guillaume - Appartement 0.3

Vloeroppervlakte: 123,2 m<sup>2</sup>

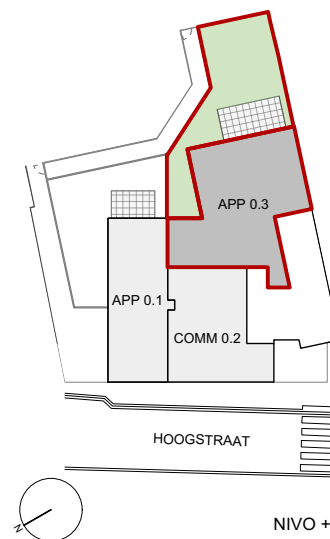
Terras / tuin: 101,8 m<sup>2</sup>



ZIJGEVEL LINKS- NOORD OOST



ACHTERGEVEL - ZUID OOST





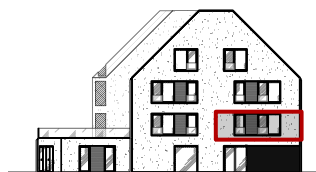
■ Appartement 0.3

# AANBOD

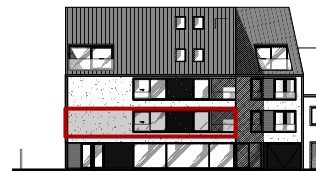
## ■ Guillaume - Appartement 1.1

Vloeroppervlakte: 95,2 m<sup>2</sup>

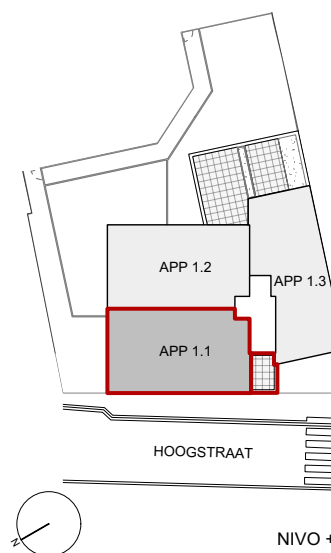
Terras: 7,1 m<sup>2</sup>



ZIJGEVEL LINKS - NOORD OOST



VOORGEVEL - NOORD WEST



NIVO +1



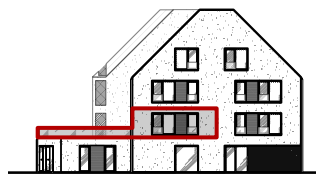
■ Appartement 1.1

# AANBOD

## ■ Guillaume - Appartement 1.2

Vloeroppervlakte: 93,8 m<sup>2</sup>

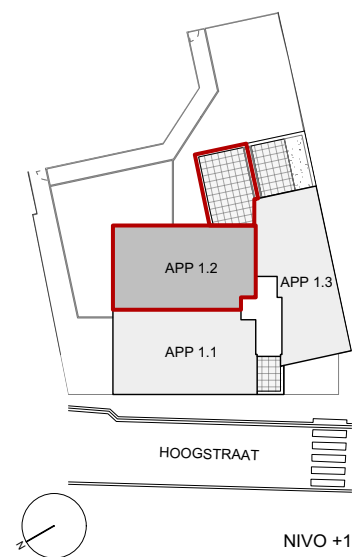
Terras: 31,2 m<sup>2</sup>



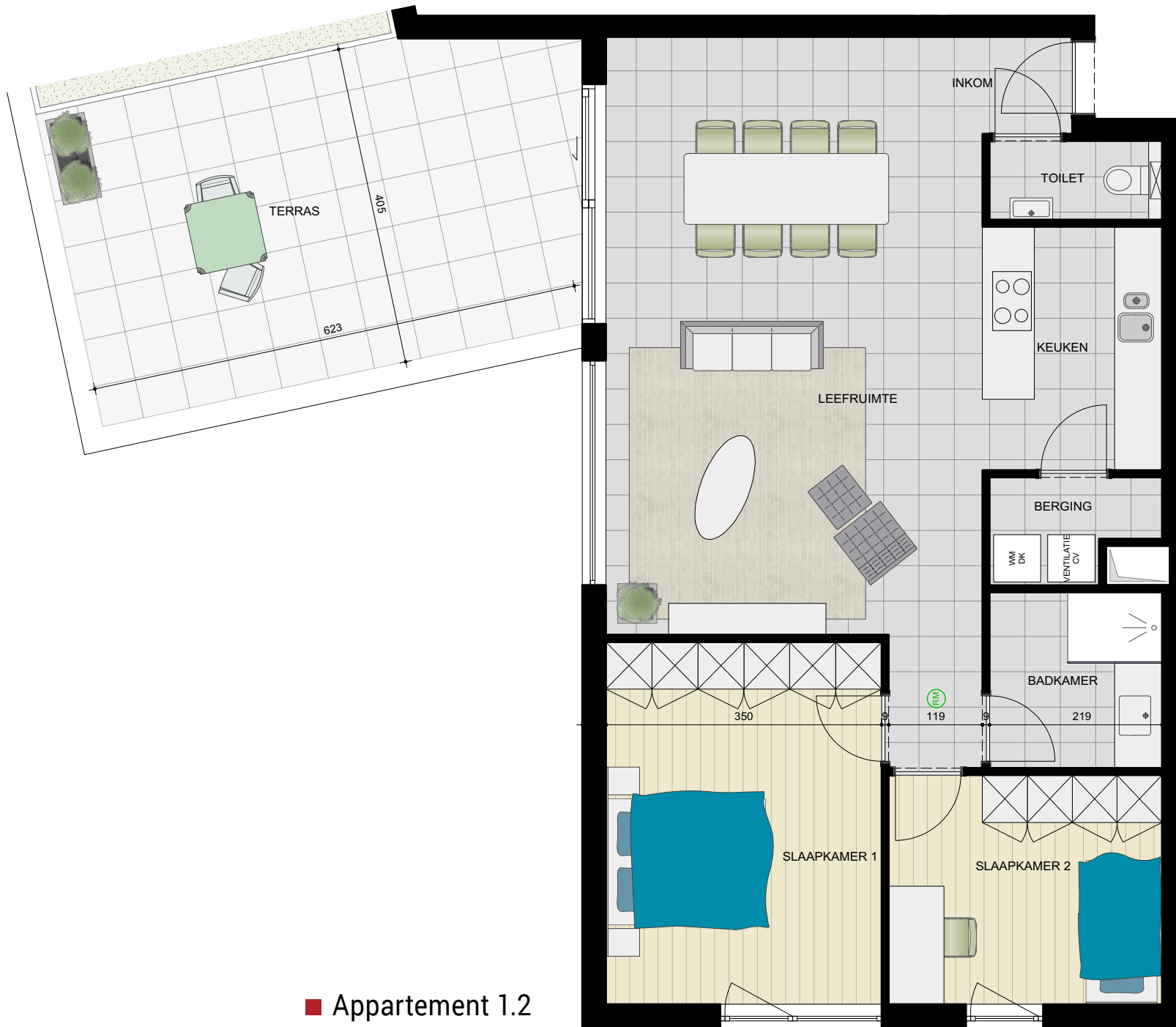
ZIJGEVEL LINKS- NOORD OOST



ACHTERGEVEL - ZUID OOST







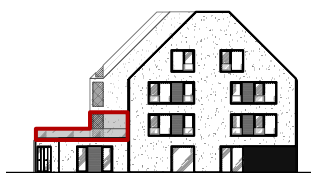
■ Appartement 1.2

# AANBOD

## ■ Guillaume - Appartement 1.3

Vloeroppervlakte: 88,7 m<sup>2</sup>

Terras: 17,0 m<sup>2</sup>



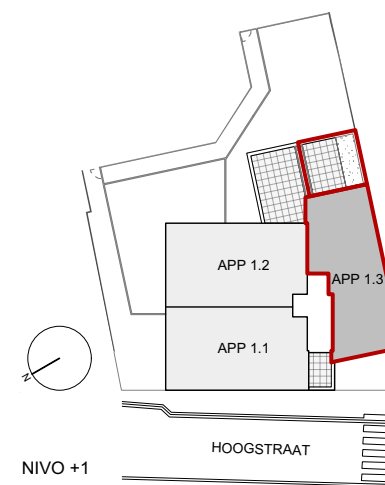
ZIJGEVEL LINKS - NOORD OOST



VOORGEVEL - NOORD WEST

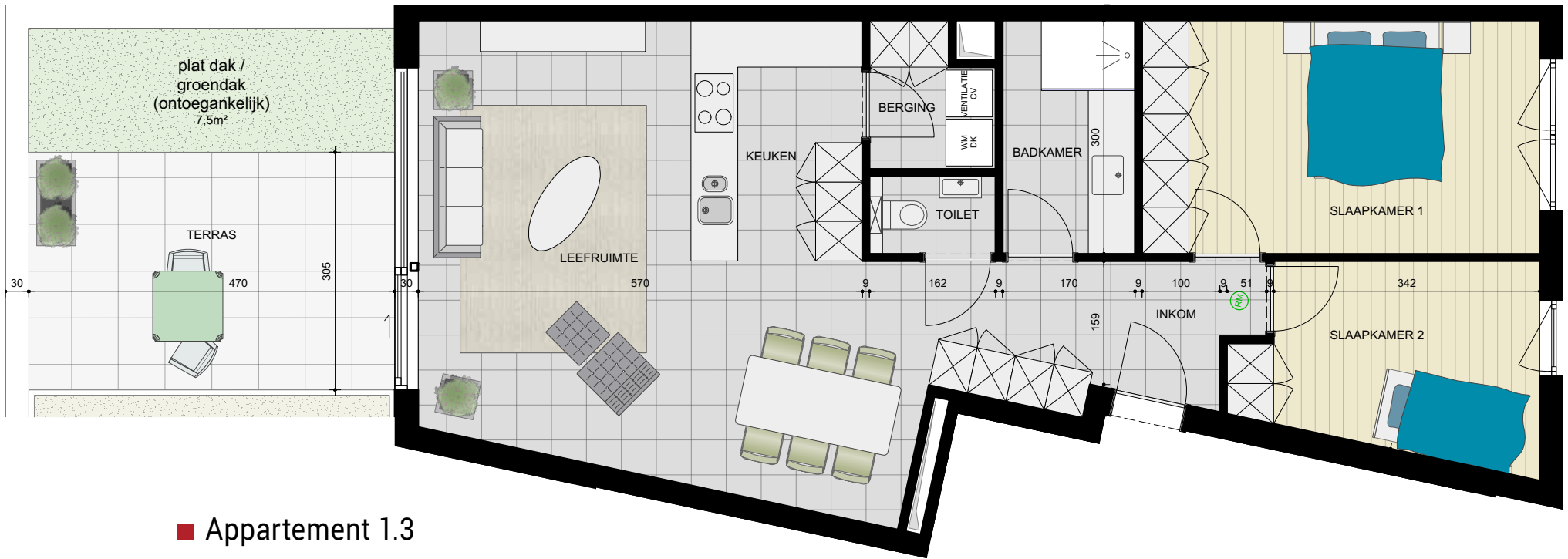


ACHTERGEVEL - ZUID OOST



NIVO +1

HOOGSTRAAT



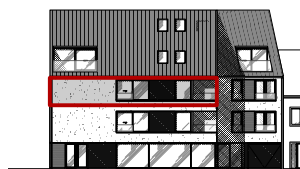
■ Appartement 1.3

# AANBOD

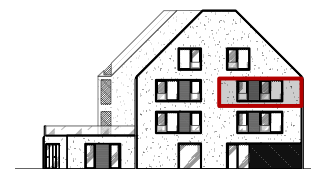
## ■ Guillaume - Appartement 2.1

Vloeroppervlakte: 95,2 m<sup>2</sup>

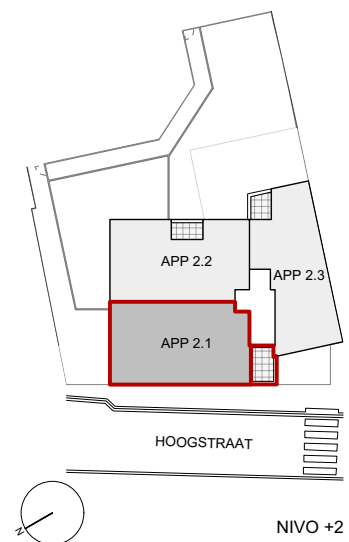
Terras: 7,1 m<sup>2</sup>



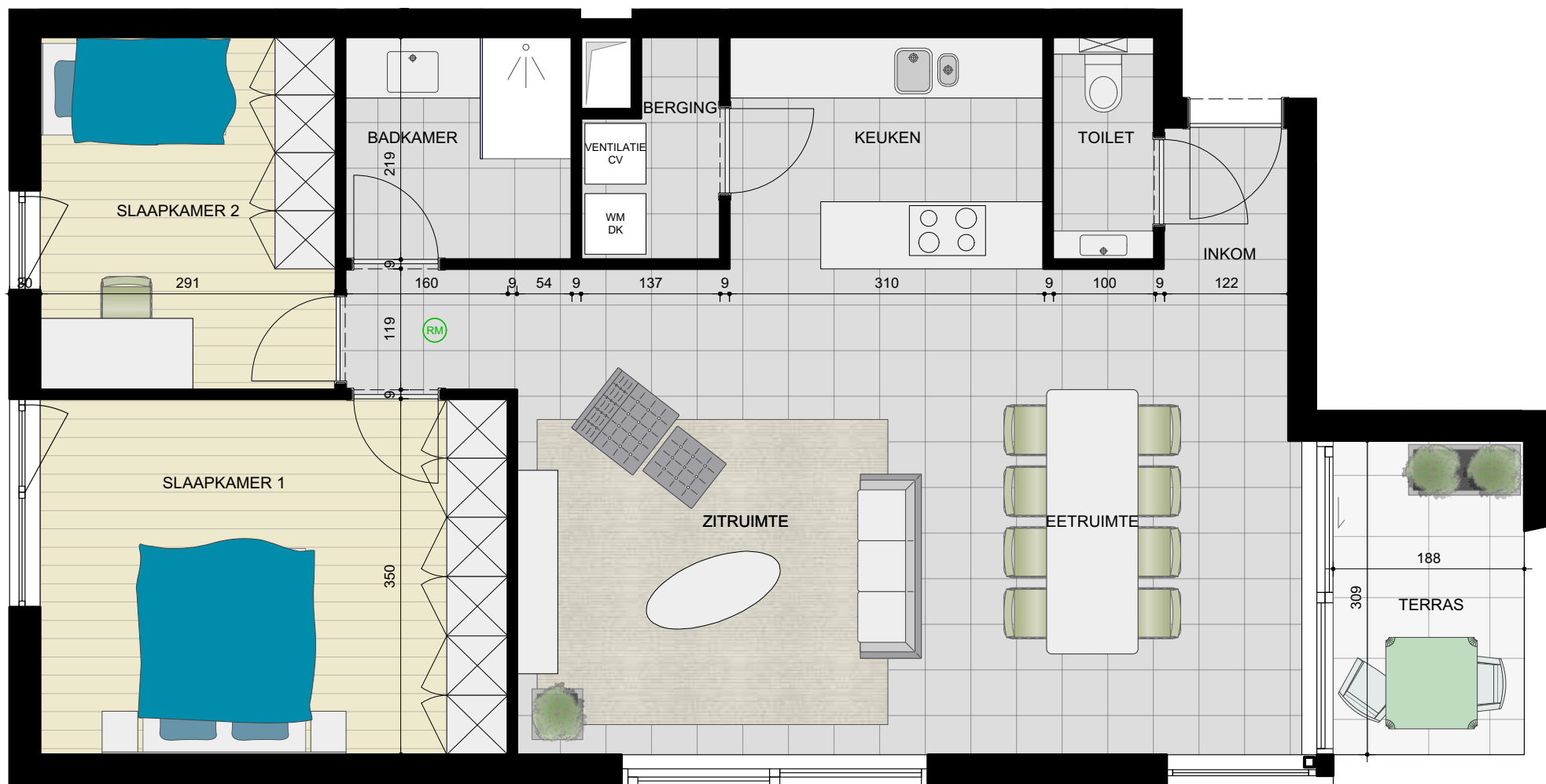
VOORGEVEL - NOORD WEST



ZIJGEVEL LINKS- NOORD OOST



NIVO +2



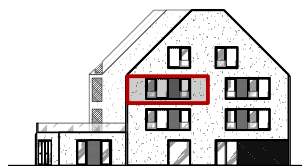
■ Appartement 2.1

# AANBOD

## ■ Guillaume - Appartement 2.2

Vloeroppervlakte: 88,7 m<sup>2</sup>

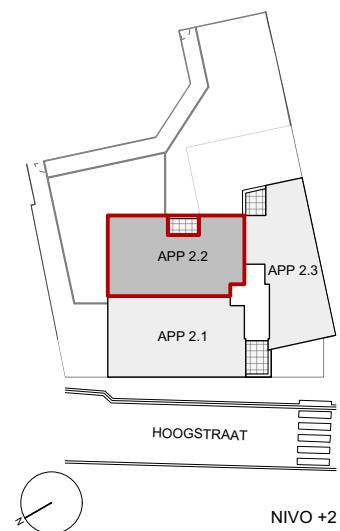
Terras: 5,1 m<sup>2</sup>



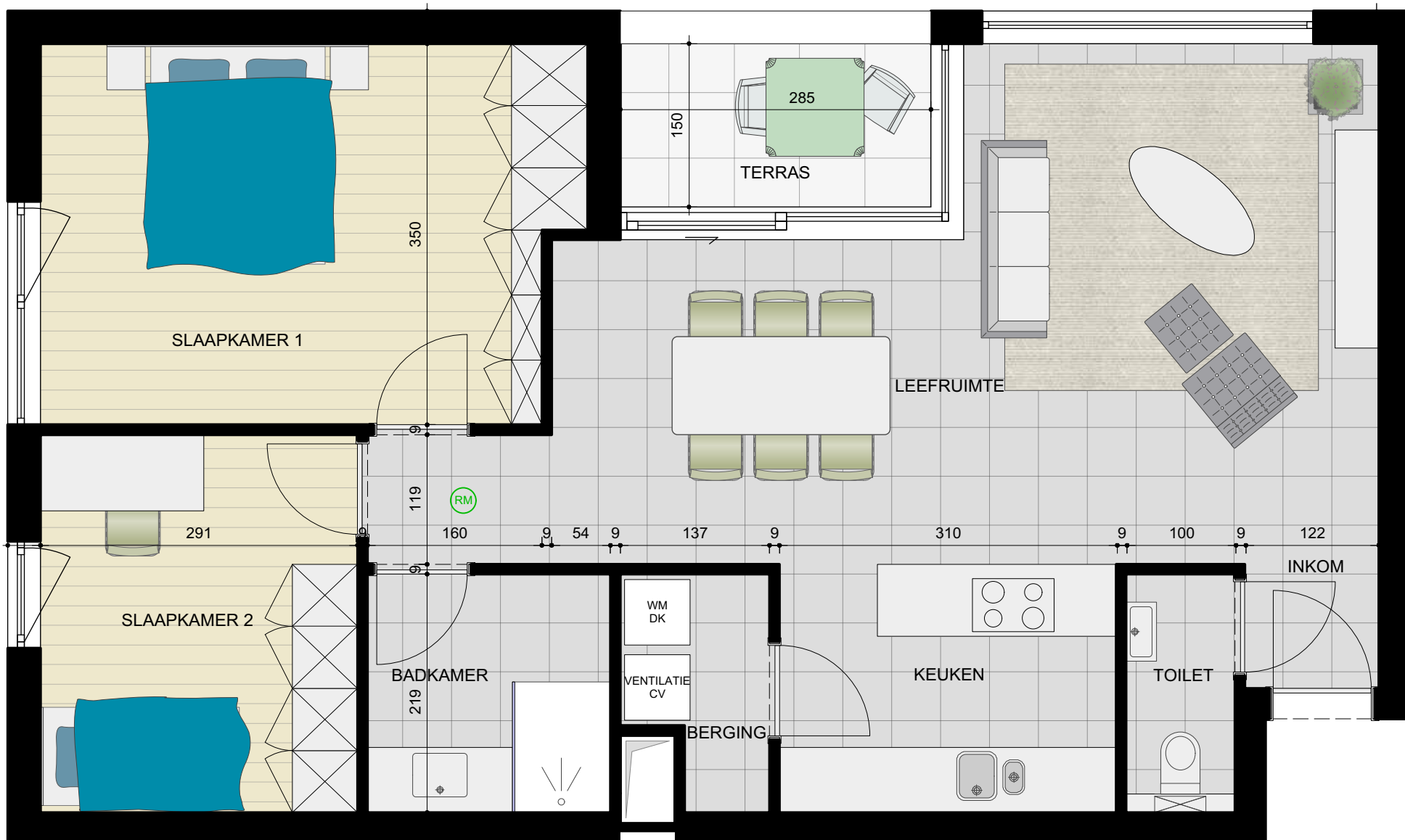
ZIJGEVEL LINKS- NOORD OOST



ACHTERGEVEL - ZUID OOST



NIVO +2



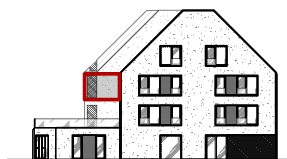
■ Appartement 2.2

# AANBOD

## ■ Guillaume - Appartement 2.3

Vloeroppervlakte: 83,3 m<sup>2</sup>

Terras: 5,5 m<sup>2</sup>



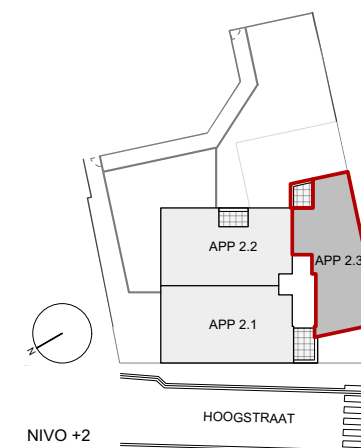
ZIJGEVEL LINKS - NOORD OOST



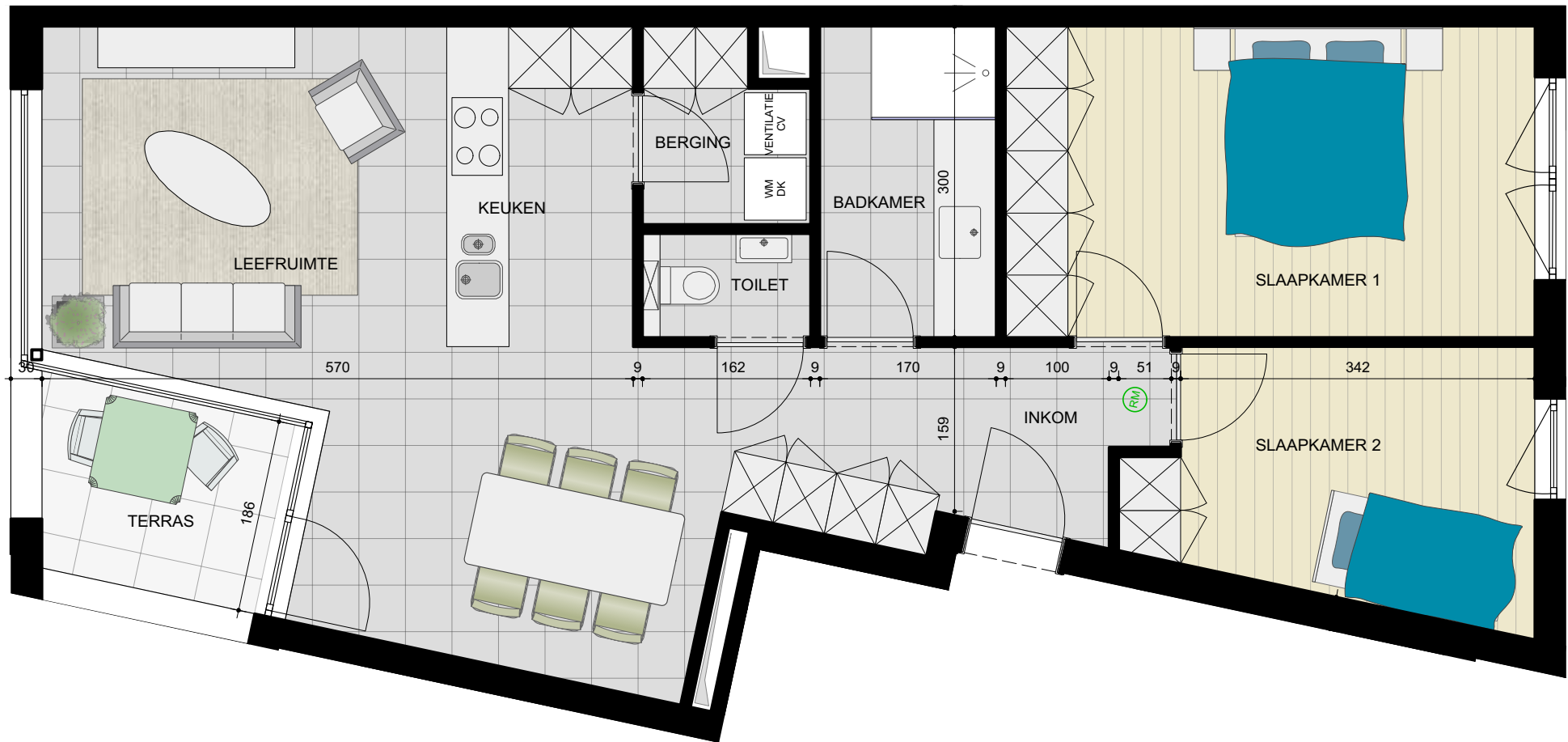
VOORGEVEL - NOORD WEST



ACHTERGEVEL - ZUID OOST







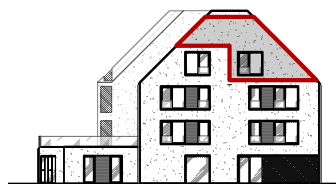
■ Appartement 2.3

# AANBOD

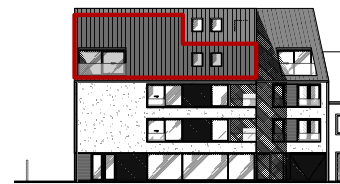
## ■ Guillaume - Duplex 3.1

Vloeroppervlakte: 101,6 m<sup>2</sup>

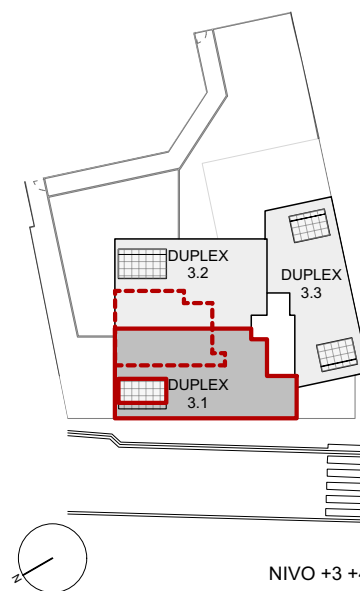
Terras: 8,0 m<sup>2</sup>



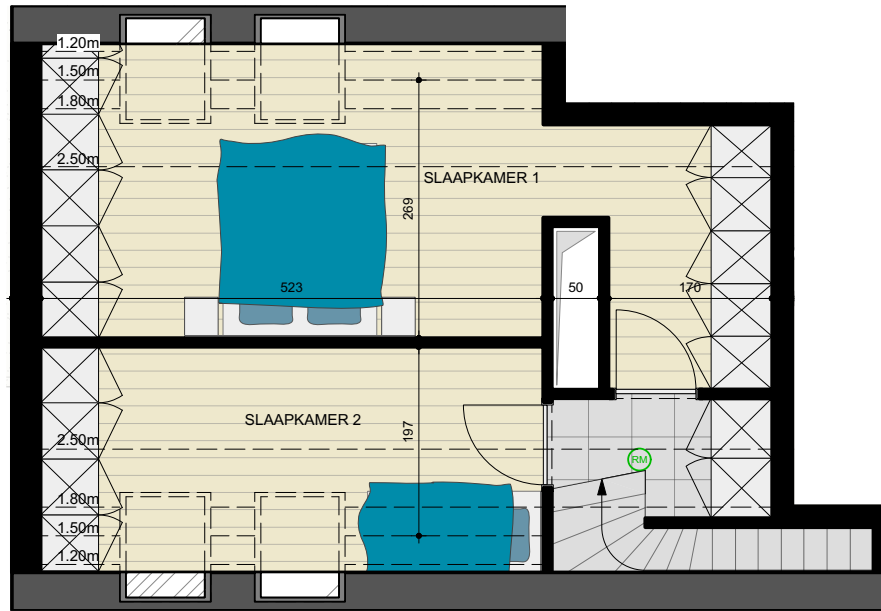
ZIJGEVEL LINKS- NOORD OOST



VOORGEVEL - NOORD WEST

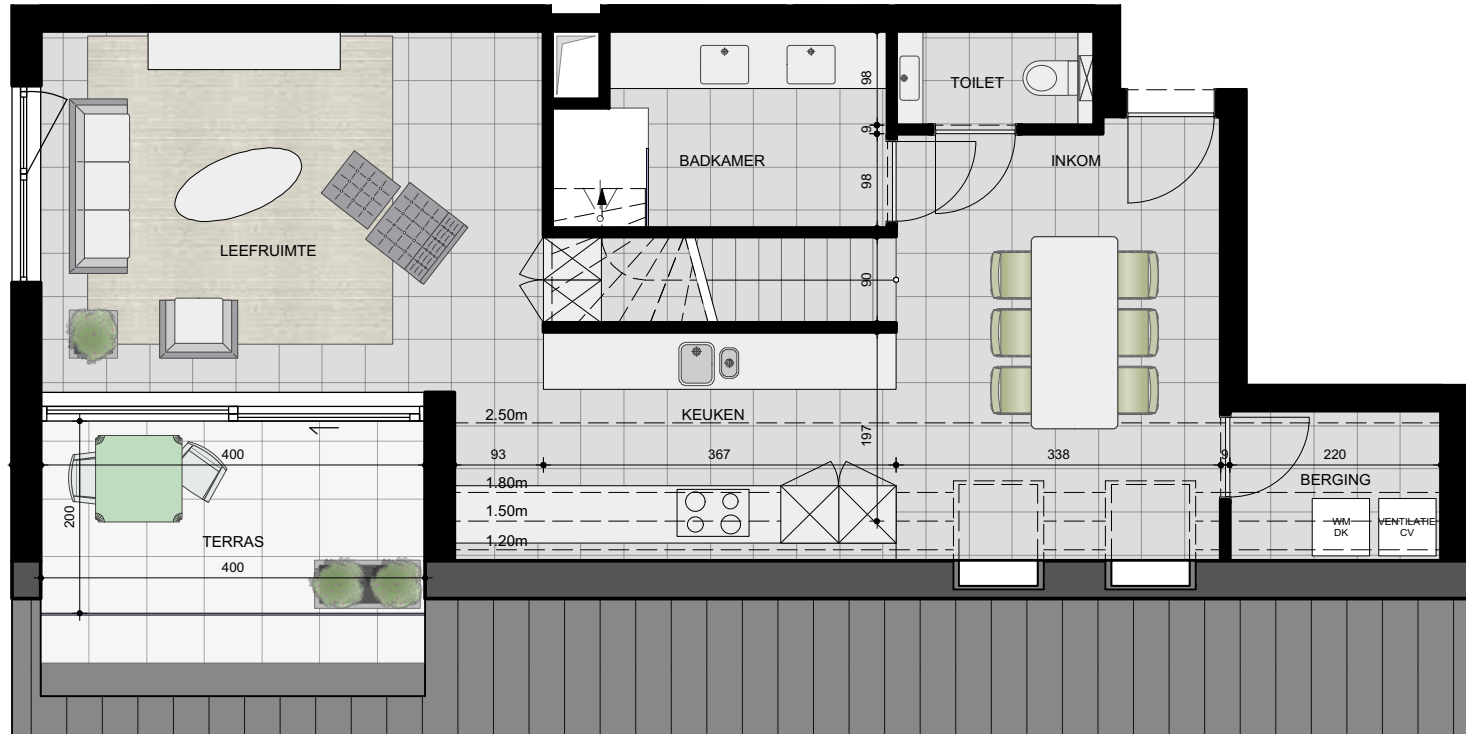


NIVO +4



■ Duplex 3.1

NIVO +3



# AANBOD

## ■ Guillaume - Duplex 3.2

Vloeroppervlakte: 95,2 m<sup>2</sup>

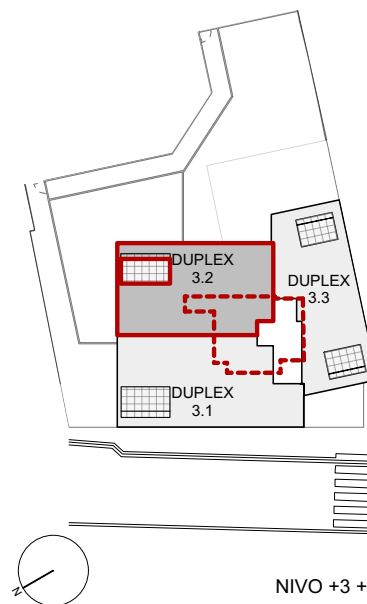
Terras: 8,0 m<sup>2</sup>



ZIJGEVEL LINKS- NOORD OOST



ACHTERGEVEL - ZUID OOST

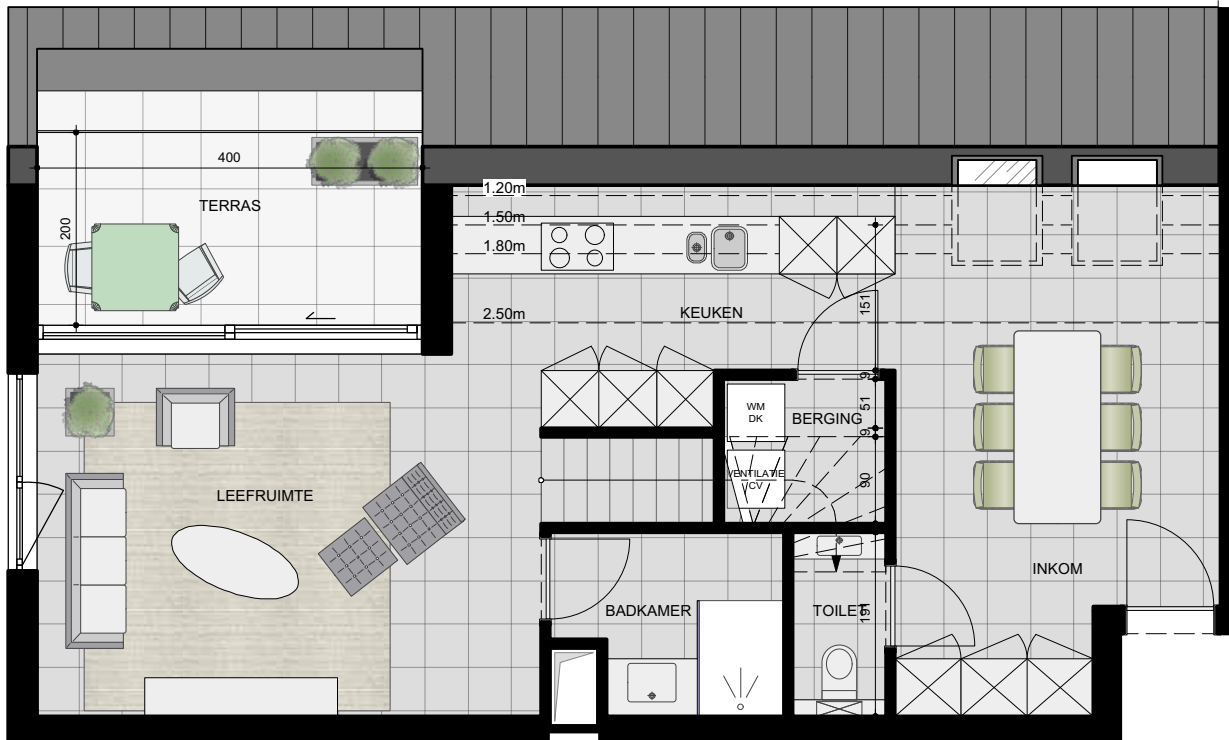


NIVO +3 +4



NIVO +4

■ Duplex 3.2



NIVO +3

# AANBOD

## ■ Guillaume - Duplex 3.3

Vloeroppervlakte: 82,6 m<sup>2</sup>

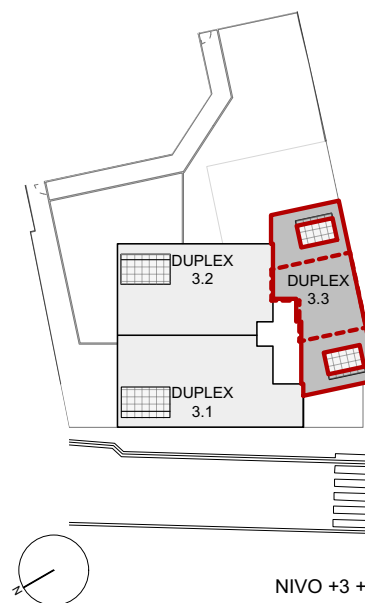
Terras: 12,2 m<sup>2</sup>



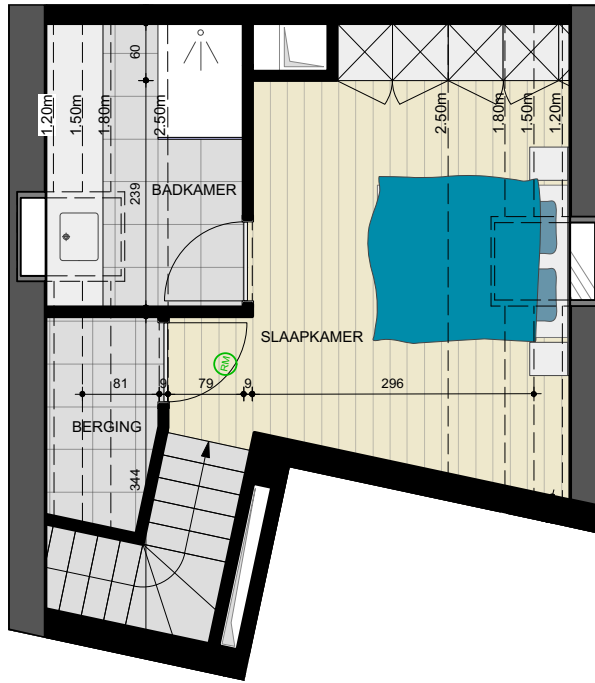
VOORGEVEL - NOORD WEST



ACHTERGEVEL - ZUID OOST

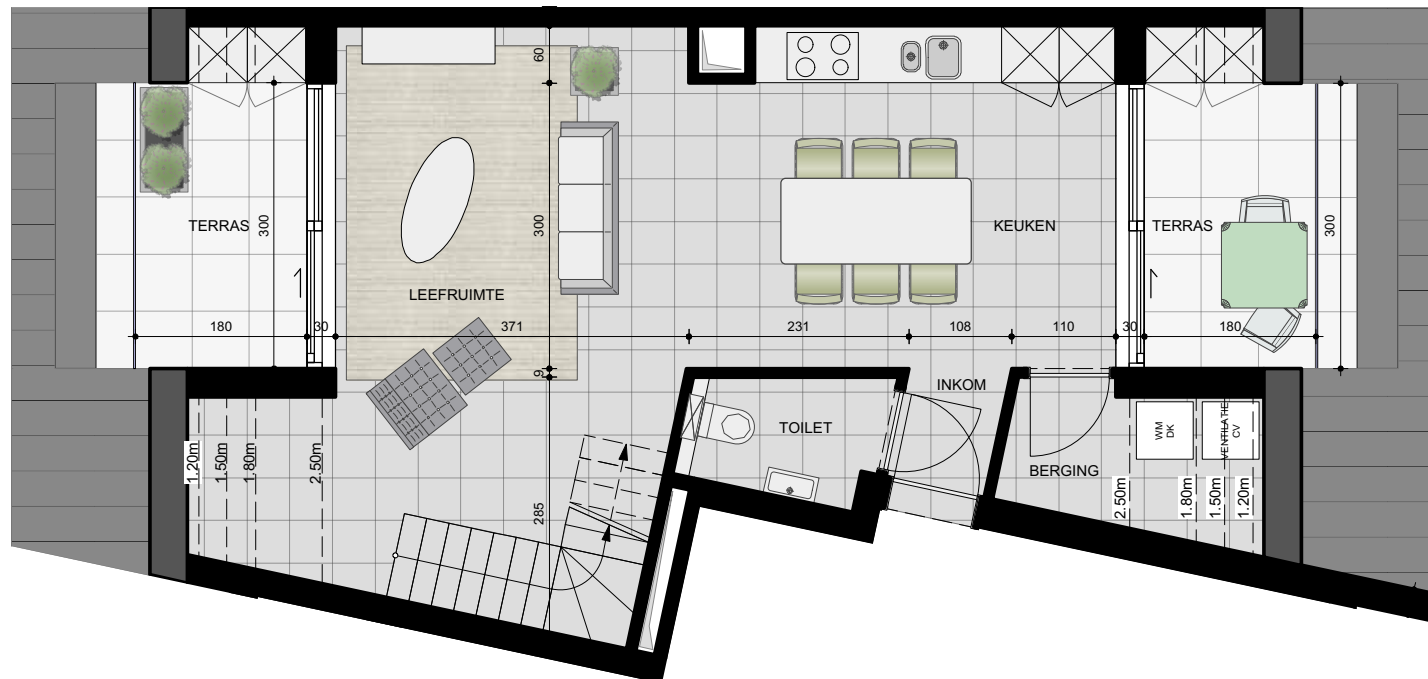


NIVO +4



■ Duplex 3.3

NIVO +3









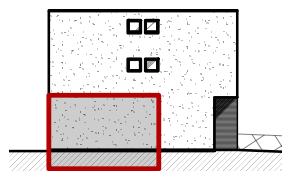
**HENRIËTTE**

# AANBOD

## ■ Henriëtte - Duplex 0.1

Vloeroppervlakte: 89,2 m<sup>2</sup>

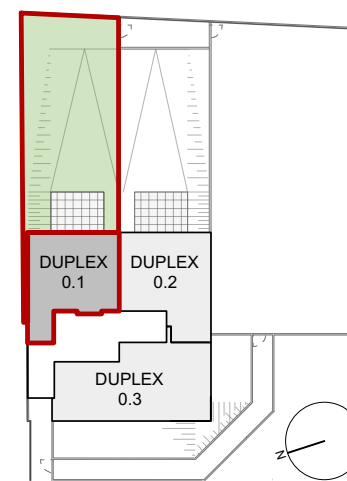
Terras / tuin: 120,3 m<sup>2</sup>



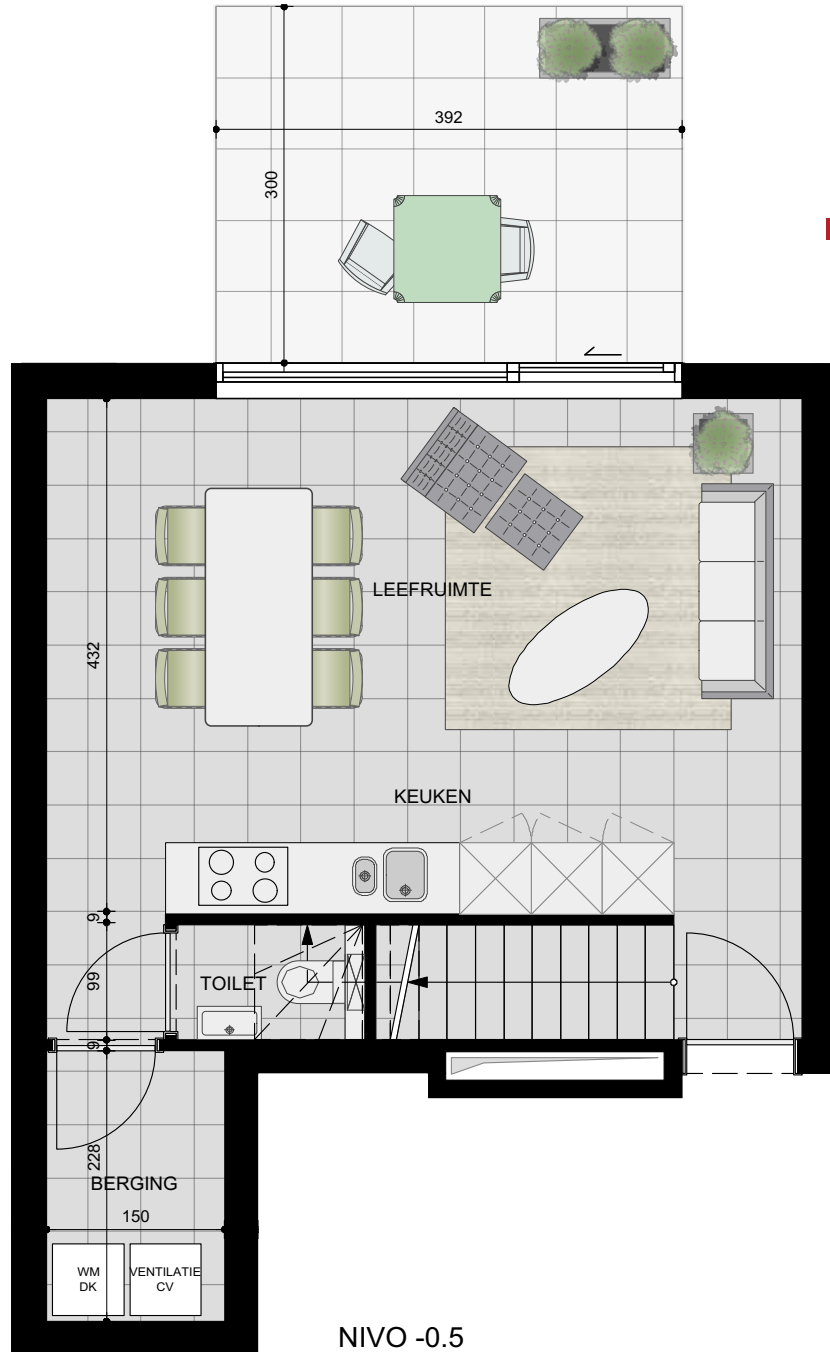
ZIJGEVEL LINKS - NOORD OOST



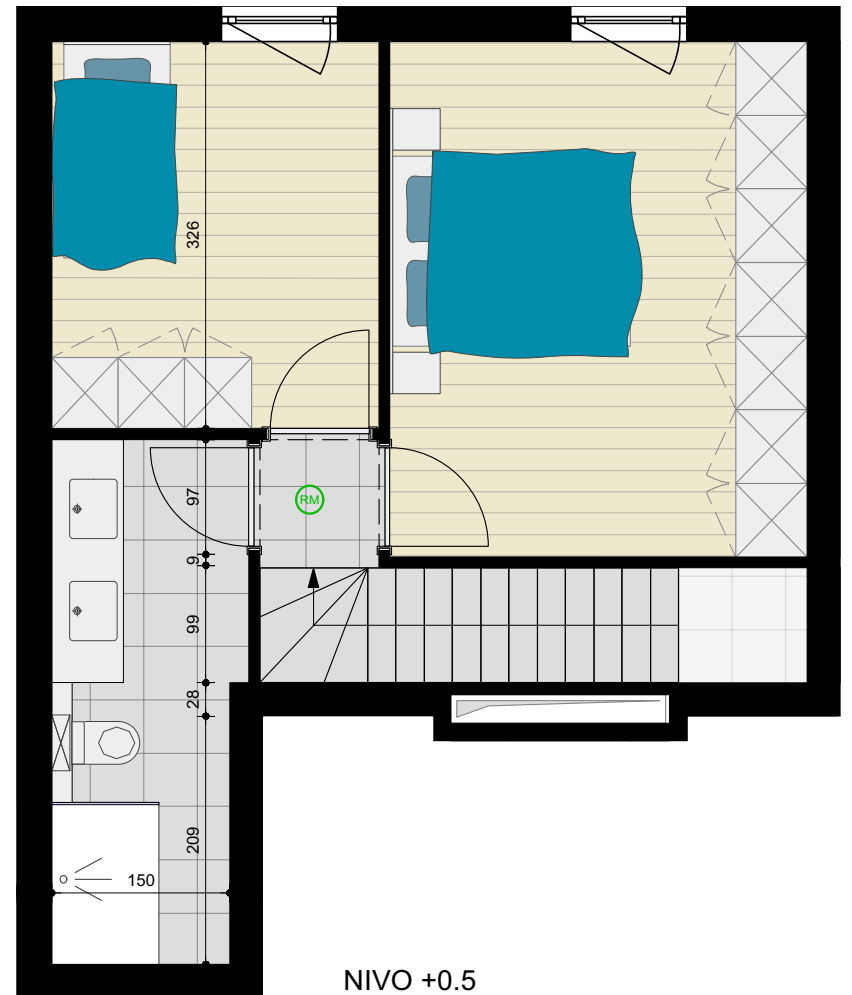
ACHTERGEVEL - ZUID OOST



NIVO -0.5 +0.5



■ Duplex 0.1

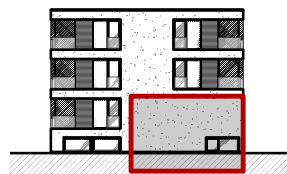


# AANBOD

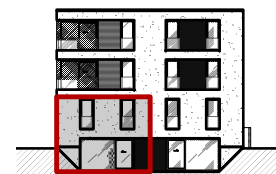
## ■ Henriëtte - Duplex 0.2

Vloeroppervlakte: 93,8 m<sup>2</sup>

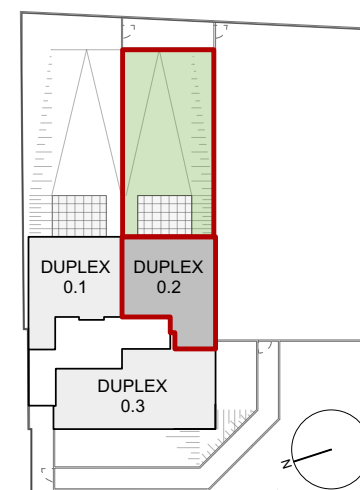
Terras / tuin: 93,1 m<sup>2</sup>



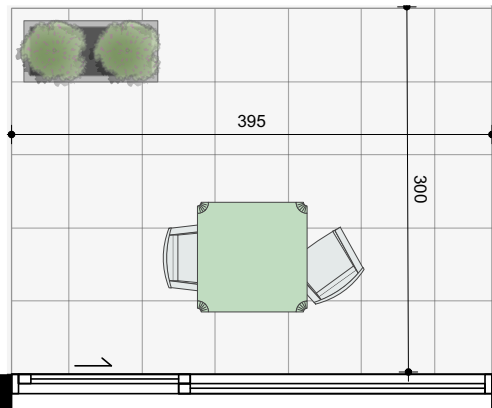
ZIJGEVEL RECHTS - ZUID WEST



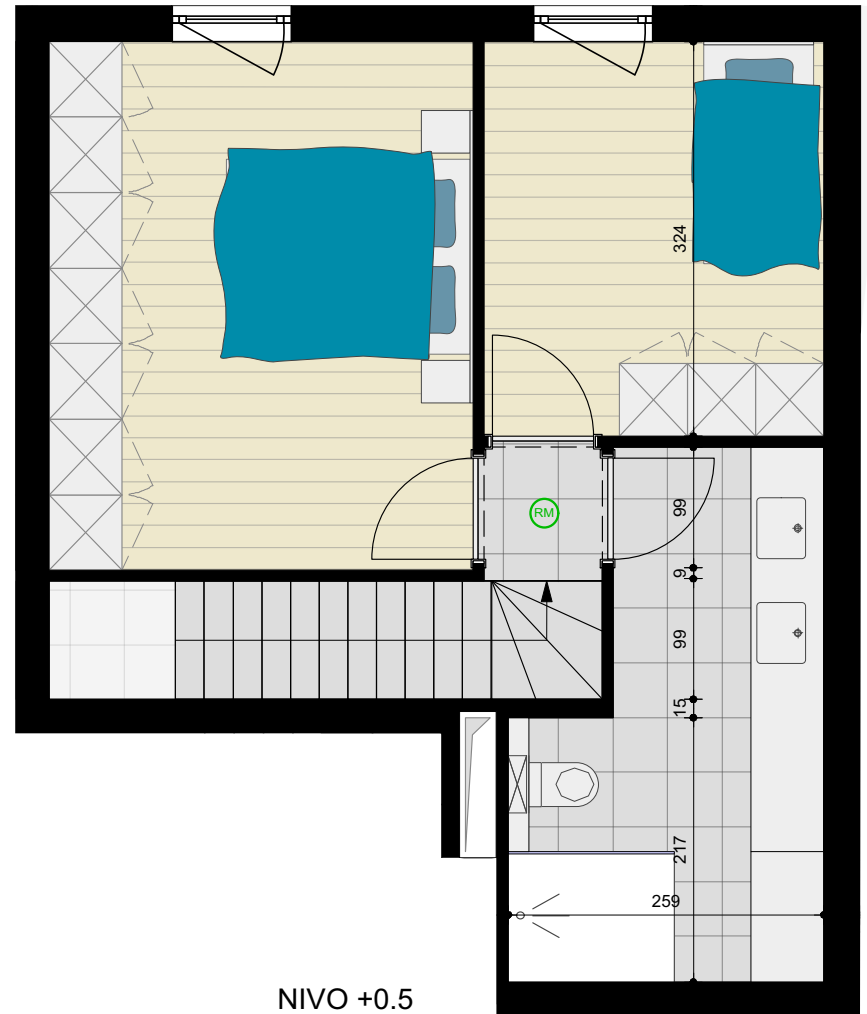
ACHTERGEVEL - ZUID OOST



NIVO -0.5 +0.5



■ Duplex 0.2

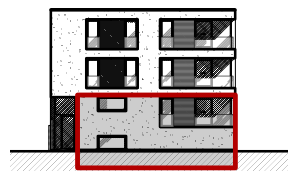


# AANBOD

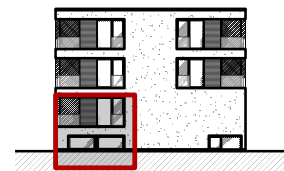
## ■ Henriëtte - Duplex 0.3

Vloeroppervlakte: 117,5 m<sup>2</sup>

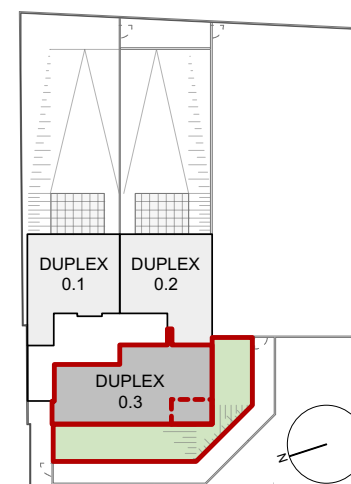
Terras / tuin: 58,7 m<sup>2</sup>



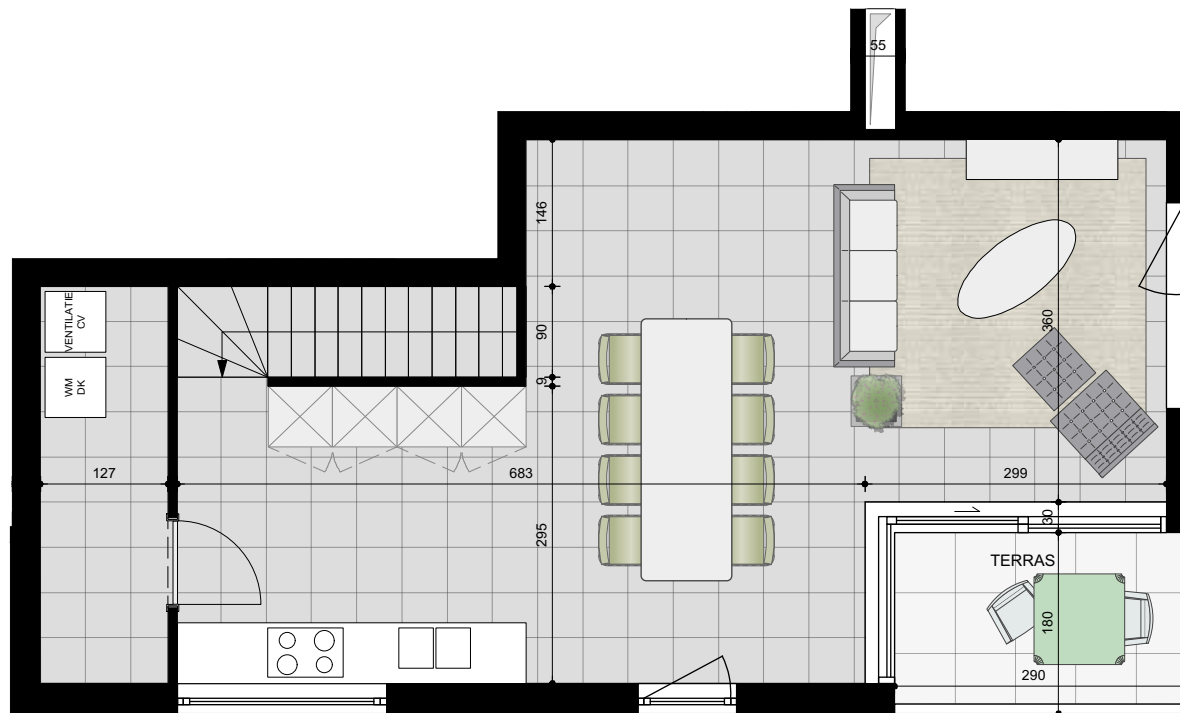
VOORGEVEL - NOORD WEST



ZIJGEVEL RECHTS - ZUID WEST

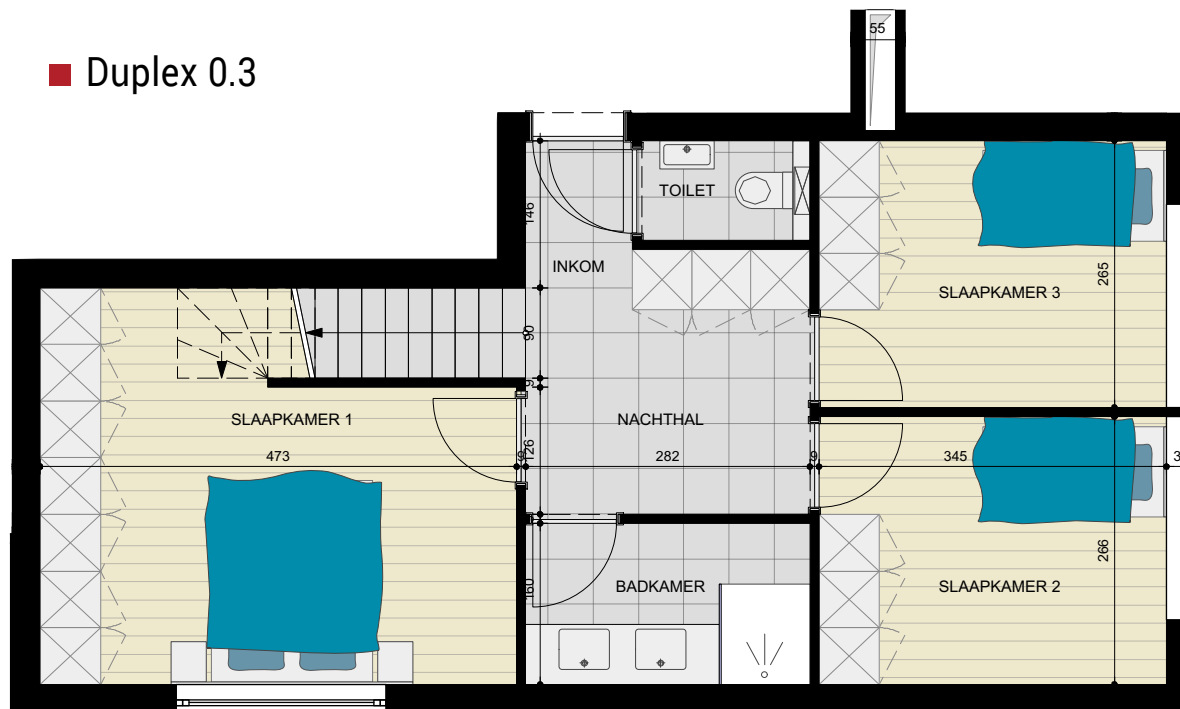


NIVO -0.5 +0.5



NIVO +0.5

■ Duplex 0.3



NIVO -0.5

# AANBOD

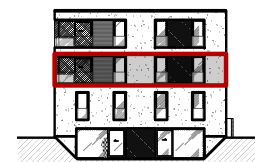
## ■ Henriëtte - Appartement 1.1

Vloeroppervlakte: 82,2 m<sup>2</sup>

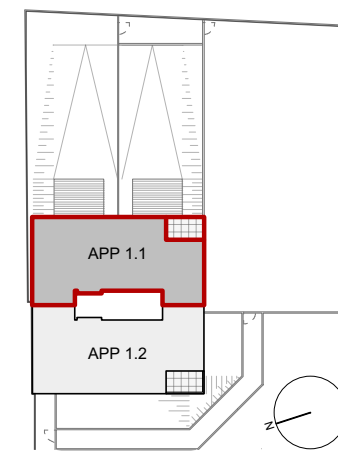
Terras: 5,3 m<sup>2</sup>



ZIJGEVEL RECHTS - ZUID WEST



ACHTERGEVEL - ZUID OOST



NIVO +1





■ Appartement 1.1

# AANBOD

## ■ Henriëtte - Appartement 1.2

Vloeroppervlakte: 82,2 m<sup>2</sup>

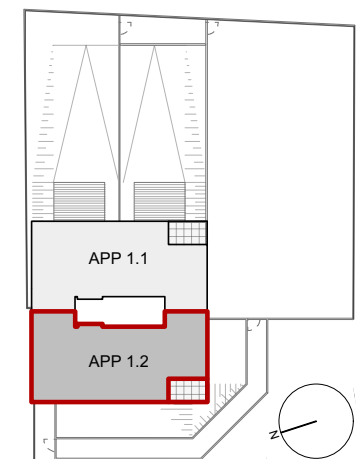
Terras: 5,3 m<sup>2</sup>



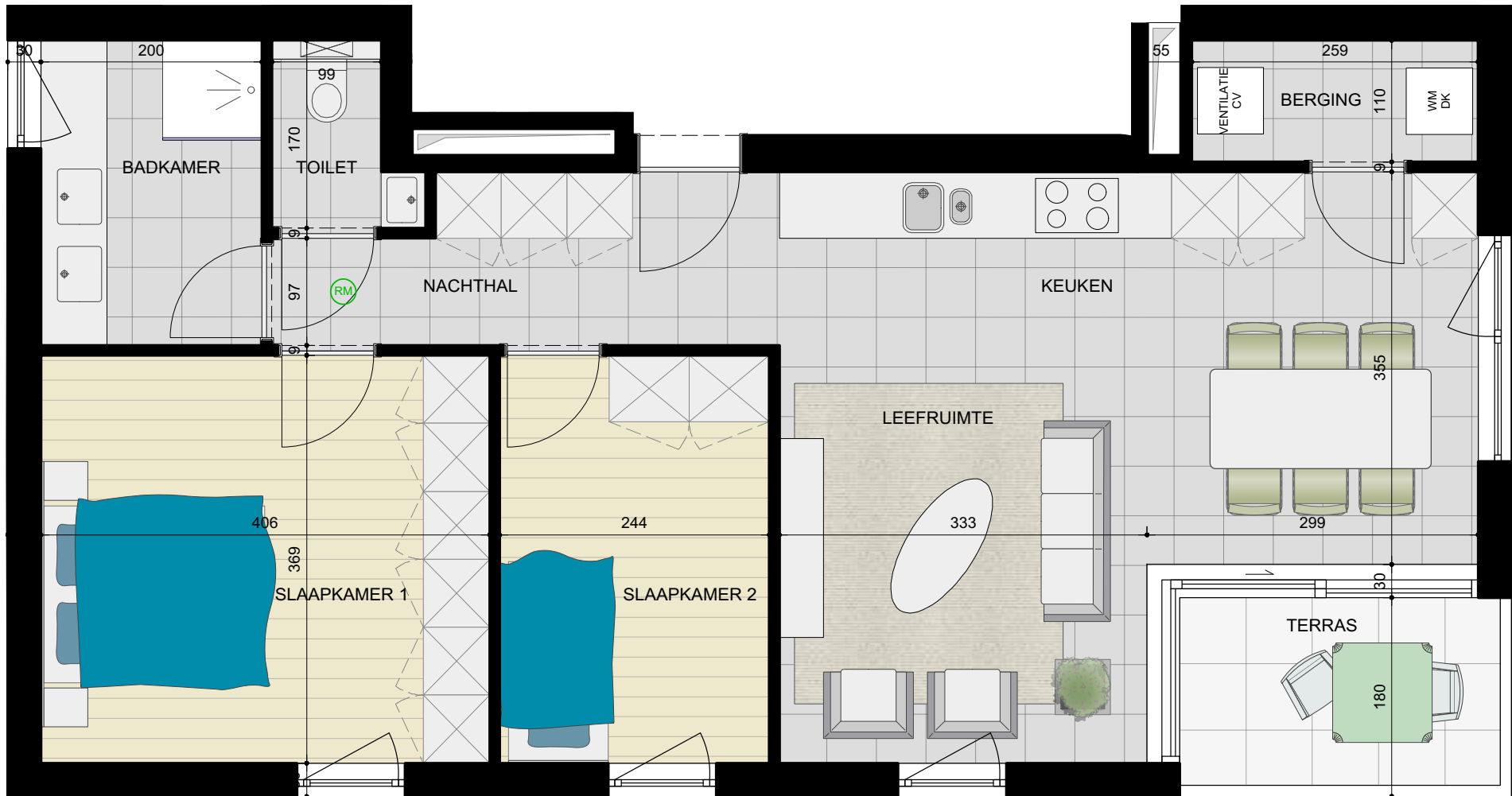
VOORGEVEL - NOORD WEST



ZIJGEVEL RECHTS - ZUID WEST



NIVO +1



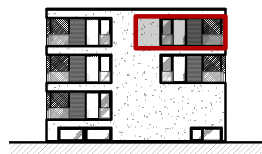
■ Appartement 1.2

# AANBOD

## ■ Henriëtte - Appartement 2.1

Vloeroppervlakte: 82,2 m<sup>2</sup>

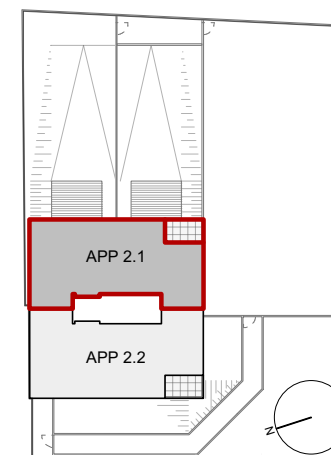
Terras: 5,3 m<sup>2</sup>



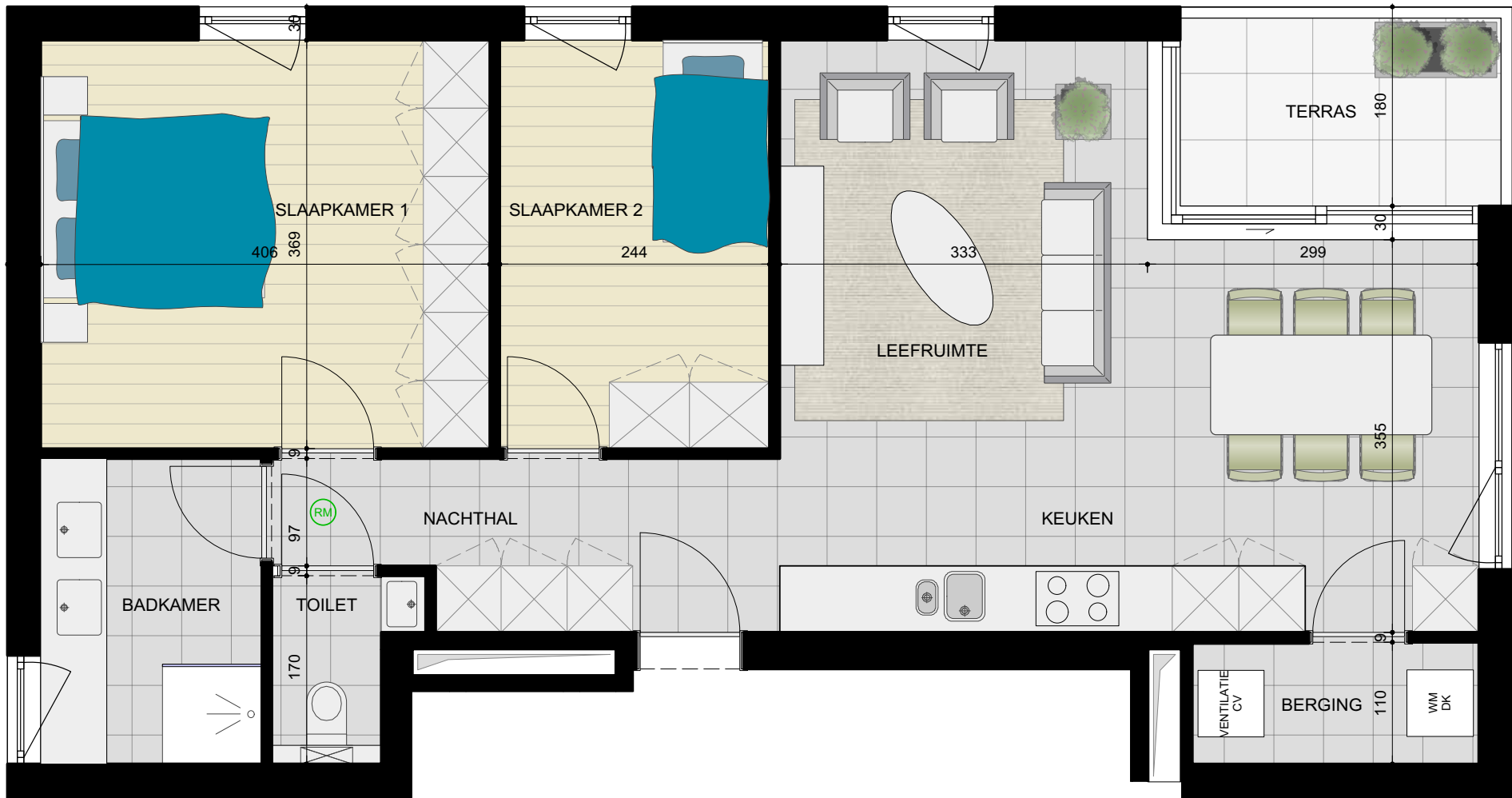
ZIJGEVEL RECHTS - ZUID WEST



ACHTERGEVEL - ZUID OOST



NIVO +2



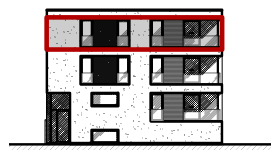
■ Appartement 2.1

# AANBOD

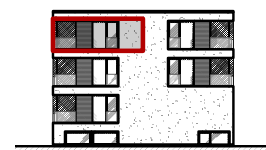
## ■ Henriëtte - Appartement 2.2

Vloeroppervlakte: 82,2 m<sup>2</sup>

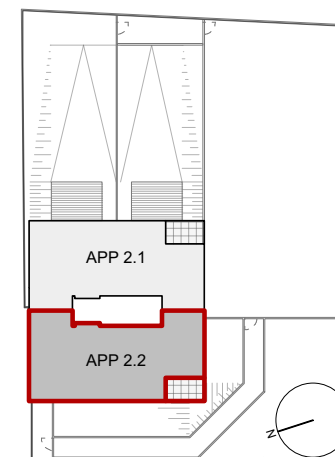
Terras: 5,3 m<sup>2</sup>



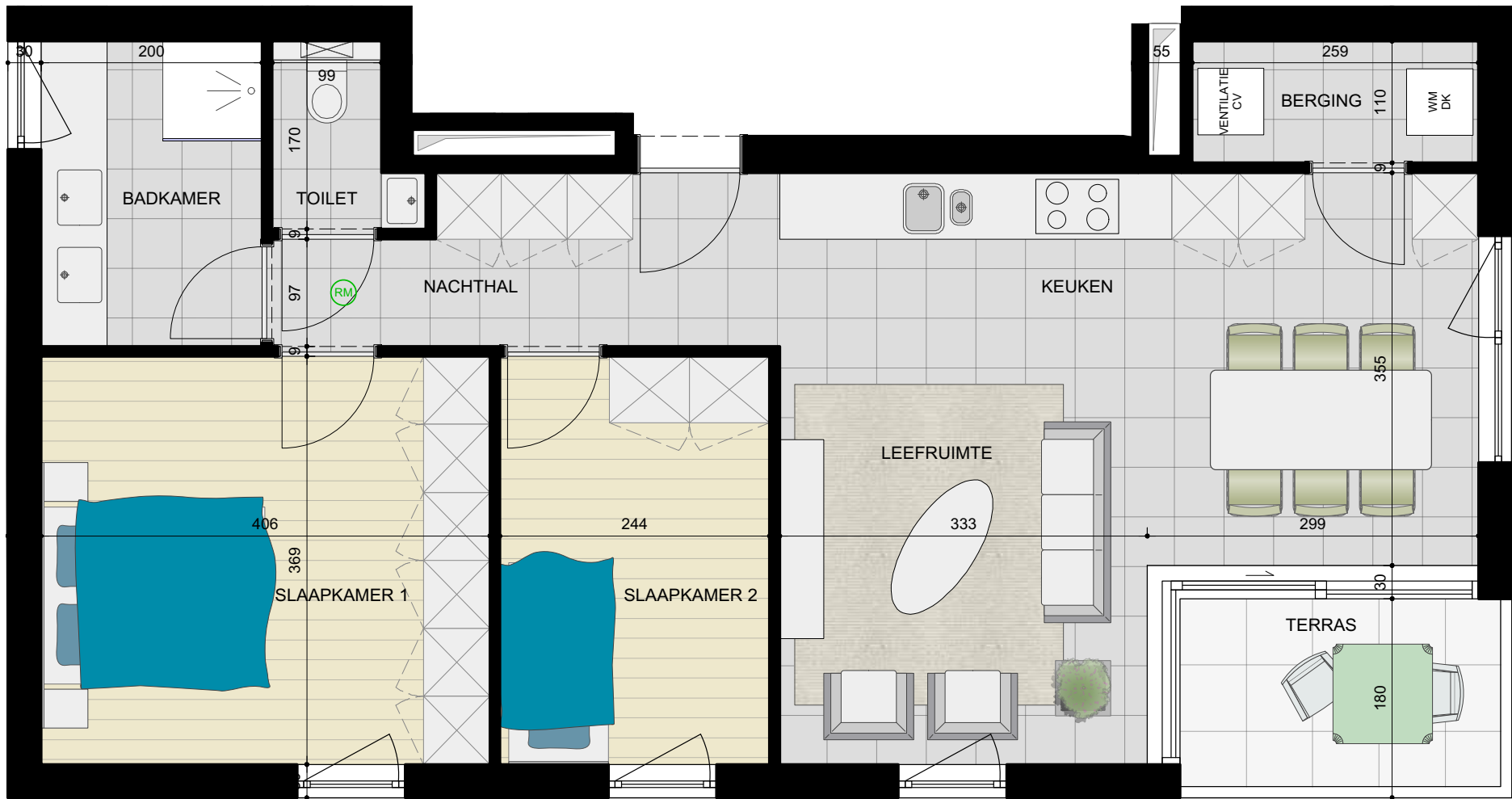
VOORGEVEL - NOORD WEST



ZIJGEVEL RECHTS - ZUID WEST



NIVO +1



■ Appartement 2.2

# AANBOD

## ■ Kelderverdieping

Met 19 bergingen en 29 parkeerplaatsen







## ONZE PARTNERS

### ■ Vakkennis en vertrouwen

CoGiVa hecht heel veel belang aan **topkwaliteit**. We streven naar mooie, duurzame materialen en een perfecte afwerking.

Onze partners selecteren we heel zorgvuldig. We kiezen voor samenwerkingsverbanden op lange termijn. Zo groeit er een sterke **vertrouwensrelatie** en kunnen we werken vanuit dezelfde visie om voor onze klanten schitterende projecten te realiseren.

## ■ Keukens en sanitair: Vertommen

Al bijna vijftig jaar levert Vertommen kwaliteitswerk en een uitstekende service. Het ontwerpen van keukens gebeurt met veel oog voor creativiteit en esthetiek. De concepten zijn goed doordacht en heel functioneel. Ook voor sanitair en verwarming zet Vertommen heel ervaren medewerkers in.

[www.vertommen.com](http://www.vertommen.com)

## ■ Vloeren: Tegeldesign

Tegeldesign staat klanten met raad en daad bij om de beste vloer te vinden. De keuze is immers heel uitgebreid. De plaatsingsdienst staat garant voor een professionele en perfecte uitvoering. De medewerkers blijven via cursussen op de hoogte van nieuwe materialen en technieken.

[www.tegeldesign.be](http://www.tegeldesign.be)

Uw notaris luistert en adviseert

*“Als koper in een nieuwbouwproject biedt de Wet Breyne (of woningbouwwet) u alle garanties om met een gerust gemoed aan te kopen: u betaalt de schijven van de constructies pas nadat ze effectief uitgevoerd zijn, de aannemer moet een waarborg stellen op uw naam zodat u beschermd bent indien hij zijn verplichtingen niet zou nakomen. De dubbele oplevering zorgt ervoor dat u niet voor verrassingen komt te staan wat de afwerking van uw kavel betreft.*

*Het ondertekenen van de compromis, lastenboek en notariële akte en de oplevering zijn de belangrijkste momenten in uw aankoopproces. De notaris zal u hierbij graag begeleiden, informeren en op onpartijdige wijze adviseren. De notaris luistert, geeft raad en tekent de akte samen met u.”*

De projectnotaris





# Architectenburo

*Bart Coenen*



Opgericht in 2006 en een voortzetting van een architectuurpraktijk die aanvang nam in 1997. Het architectenburo is actief op het vlak van hedendaagse architectuur en interieurvormgeving en opereert vanuit het hart van Antwerpse wijk Zurenborg.

Het buro streeft naar kwalitatief hoogstaande projecten met een moderne minimalistische stijl. Een team van 10 architecten en 2 interieurarchitecten realiseren de projecten van eerste schetsontwerp tot en met de oplevering.





# CoGiVa

## *Uw partner in vastgoed*

### **Sterke schouders**

Het team van CoGiVa bestaat uit drie ondernemende Partners die elkaar uitstekend aanvullen. Paul Cordier heeft als ondernemer en investeerder een ruime kennis van financiële en commerciële aspecten. Dieter Gielen is als ondernemer en erkend vastgoedmakelaar vertrouwd met projectontwikkeling. De derde partner is Peter Breesch, een ondernemer en ingenieur bouwkunde met jarenlange ervaring in de sector. De combinatie van al deze expertise waarborgt heel veel kwaliteit. CoGiVa werkt voor de realisatie van projecten ook samen met gerenommeerde architecten, interieurontwerpers, producenten enzovoort.

### **Verankerd**

CoGiVa heeft Keerbergen als thuisbasis. Een schitterend project is residentie Kerkvelden in Bonheiden. Met dezelfde spirit realiseren we het project Guillaume Henriëtte in Wolvertem. Verschillende factoren bepalen of een project succesvol is. Naast professionele knowhow is ook kennis van het profiel van de kandidaat-kopers cruciaal. Wij zijn er voor u; bij CoGiVa kan u terecht voor een goede service en coaching wanneer u dat wenst.

### **Inspelen op vraag**

De woningmarkt is aan evoluties onderhevig. Daarom werken we nauw samen met plaatselijke overheden om goed in kaart te brengen naar welk type woningen er veel vraag is. In Wolvertem willen we betaalbare appartementen realiseren die ook voor jonge mensen aantrekkelijk zijn. Guillaume Henriëtte biedt bovendien een aangename leefomgeving met winkels en scholen op wandelafstand. Wij nemen bij al onze projecten telkens de hele regie in handen.

**UW PARTNER  
VOOR DUURZAME  
PROJECTEN**