

AANBOD

■ Het Kasteel - Appartement 3.4

Vloeroppervlakte: 71,8 m²

Terras: 9,2 m²

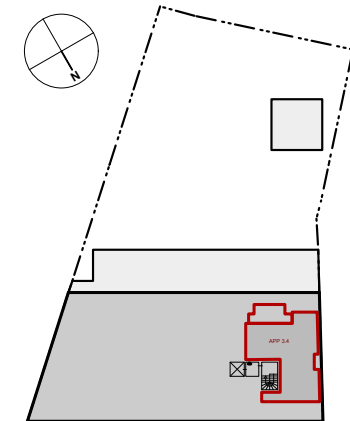
1. Inkom
2. Toilet
3. Eetruimte
4. Leefruimte
5. Keuken
6. Berging
7. Slaapkamer
8. Badkamer
9. Terras



Voorgevel



Achtergevel



Stationsstraat

