

# AANBOD

## ■ Het Kasteel - Appartement 3.3 duplex

Vloeroppervlakte: 134,3 m<sup>2</sup>

Terras: 16,2 m<sup>2</sup>

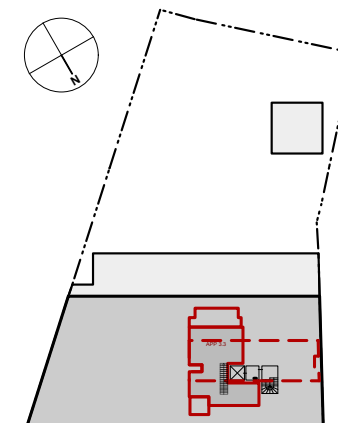
1. Inkom
2. Toilet
3. Eetruimte
4. Leefruimte
5. Keuken
6. Berging
7. Slaapkamer
8. Badkamer
9. Terras



Vorgevel



Achtergevel



Stationsstraat

