

# AANBOD

## ■ Het Kasteel - Appartement 0.3

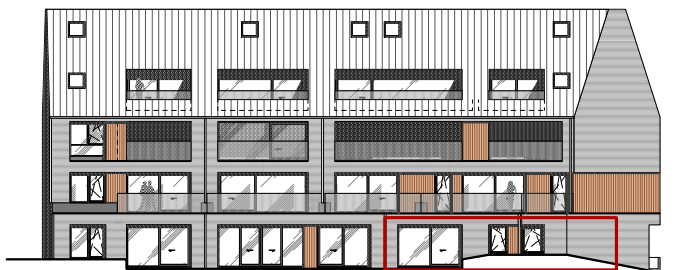
Vloeroppervlakte: 107,7 m<sup>2</sup>

Terras: 79,8 m<sup>2</sup>

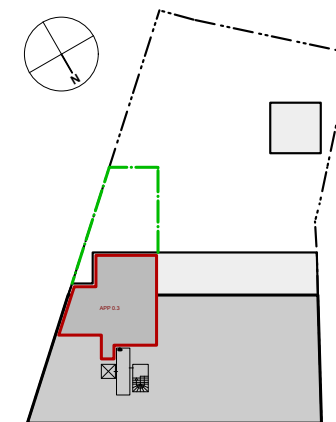
1. Inkom
2. Toilet
3. Eetruimte
4. Leefruimte
5. Keuken
6. Berging
7. Slaapkamer
8. Badkamer
9. Terras



Vorgevel



Achtergevel



Stationsstraat

