

# Tegen zomer 2025 kan je luxueus wonen in historische vleugel op Mercierplein: “Vanaf 600.000 euro tot miljoen”

**MECHELEN**  
SVEN VAN HAEZENDONCK

**Terrassen aan de achterzijde voor de acht appartementen, twee penthouses en een orangerie voor de commerciële ruimtes op de benedenverdieping. De historische vleugel van het Hof van Egmont op het Kardinaal Mercierplein in Mechelen gaat tegen de zomer van 2025 een nieuwe toekomst tegemoet als residentie Mercier. Het project kreeg groen licht van de stad.**

Mercier ligt op de as tussen het station en de Grote Markt. Het is een van de belangrijkste toegangspoorten naar de binnenstad. Die centrale ligging was in de negentiende eeuw voor de Mechelse elite een troef om haar in trek te nemen in de statige burgerwoningen, in 1842 gebouwd door de voorloper van het OCMW. Sinds een verbouwing in de jaren zeventig maakte de vleugel deel uit van woonzorgcentrum Hof van Egmont.

**PAUL CORDIER**  
MANAGING PARTNER COGIVA

**“We maken dit monumentale gebouw klaar voor de komende vijftig jaar: met meer comfort, optimale bruikbaarheid en minder energieverbruik”**

Tot het OCMW het gebouw vorig jaar verkocht aan projectontwikkelaar Cogiva uit Keerbergen, een van de zes kandidaat-kopers. In de betonnen structuur van de zolder komen twee penthouses. De eerste en de tweede verdieping bieden plek voor acht appartementen. “We maken dit monumentale gebouw klaar voor de komende vijftig jaar: met

meer comfort, optimale bruikbaarheid en minder energieverbruik”, zegt Paul Cordier, managing partner van Cogiva.

Een geothermische waterpomp, doorgedreven isolatie, een modern ventilatiesysteem en een groendak op de orangerie moeten daartoe bijdragen. “We zijn trots om met deze ontwikkeling mee te kunnen bouwen aan het vernieuwde, in de toekomst groene Kardinaal Mercierplein”, vertelt Cordier.

Voor de verbouwingen beginnen, kan je op zondag 10 september nog eens een kijkje gaan nemen in het gebouw tijdens de Open Monumentendag. De verkoop start een week later.

## Ruime appartementen

“Prijzen starten vanaf 600.000 euro tot een miljoen euro. Het gaat om ruime appartementen van 130 tot 140 vierkante meter groot met twee of drie slaapkamers”, zegt Peter Breesch, de andere managing partner bij Cogiva.

Hoewel het interieur zo’n vijftig jaar geleden sterk verbouwd werd, zijn er nog enkele authentieke elementen. “We brengen het neoclassicistische gebouw terug naar zijn oude glorie”, zegt Luc Vanmuysen en Niels Dujourie van a2o architecten. Zo krijgt de in 2017 gerestaureerde gevel opnieuw drie toegangsdeuren. Ze engageren zich om de terrassen en de orangerie met respect voor het gebouw te integreren. Toekomstige kopers kunnen parkeerplaatsen huren in parking Bruul. In het gebouw zelf komt er een fietsenstalling.

“De nieuwe invulling van dit iconisch gebouw past helemaal bij de ambitie die we hebben met het plein en de Nieuwe Vesten. Al die projecten tillen onze stad naar een hoger niveau”, zegt burgemeester Alexander Vandermissen (Open VLD).

De stad verwacht veel van de invulling van de twee commerciële ruimtes op de benedenverdieping. “Ze sluiten mooi aan op onze as station-Bruul. Het Mercier-





Een impressie van de achtergevel met een orangerie en terrassen voor de appartementen. © IF

plein zal met de tijd ook een stuk autolouwer worden”, vertelt Greet Geypen, schepen van Economie (Open VLD).

### Herbestemming locatie

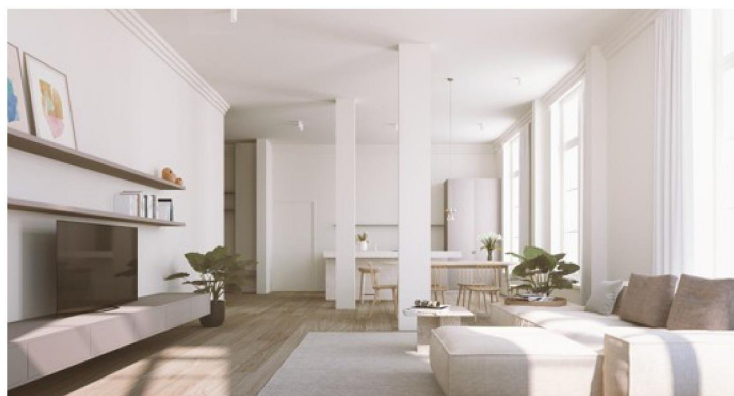
De realisatie van residentie Mercier past in de volledige herbestemming van de locatie van het Hof van Egmont, waarvoor een nieuwbouw verrijst op de site van het afgebroken ziekenhuis op de Zwartzustersvest.

Begin dit jaar keurde de gemeenteraad de leidraad goed voor een verkoop, want de stad koppelt daar wel enkele voorwaarden aan. “Er zijn verschillende kandidaten. We denken aan wonen, maar ook andere functies zoals kantoren zijn mogelijk”, zegt Geypen.

Zondag 10 september staat het monumentaal gebouw van 10 tot 18 uur open voor het publiek. Je kan ook de imposante zolder bezoeken, waar penthouses worden ingericht. De afdeling Projecten & Monumenten van de stad toont met historische plannen en foto's hoe Mechelen midden negentiende eeuw voor het eerst buiten haar vesten brak.



De eerste en de tweede verdieping bieden plek voor acht appartementen. © IF



Hoewel het interieur verbouwd werd, zijn er nog enkele authentieke elementen. © IF

